

SEANCE TYPE

15 MINUTES + 30 MINUTES

Objectifs principaux :

- Acquérir quotidiennement des mots nouveaux.
- Partager ses représentations, ses connaissances à l'oral.
- Apprendre à rédiger de manière autonome une phrase, puis plusieurs en recherchant et organisant des idées et en choisissant du vocabulaire.
- Construire et organiser des phrases.
- Organiser ses propos.

Son intérêt :

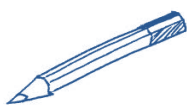
- Cette activité donne une occasion journalière de revenir sur la production d'une phrase simple. Ritualisée, elle constitue un apprentissage efficace sur ce point.

Préparation matérielle

- Une ardoise, feutre et effacer par élève
- Une affiche pour les erreurs non négociables
- Le tableau
- Un calendrier perpétuel 365 mots « les incollables »

Organisation :

oral

collectif
CP + CE1

écrit

individuel
CE1**ETAPE 1: Rituel oral**

1. L'enseignant présente le mot du jour. Il l'écrit au tableau et questionne la classe : « **Quelqu'un connaît-il la signification de ce mot ?** ». Questionnement des élèves au sujet de leurs représentations de ce mot. Les élèves volontaires s'expriment oralement.
2. L'enseignant ou un élève lit la définition donnée de ce mot. Cette définition est expliquée à la classe en reformulant si nécessaire.
3. L'enseignant donne la consigne suivante : « **Vous allez maintenant écrire sur votre ardoise une phrase qui contiendra ce mot. Quels seraient les mots dont vous pourriez avoir besoin dans votre phrase ?** » Compte tenu de ce qui a été dit, les élèves proposent des mots dont ils pourraient avoir besoin pour écrire leur phrase. Les mots proposés sont écrits au tableau. Ils serviront de référents.

ETAPE 2: Production écrite

1. Chaque élève écrit sa phrase sur son ardoise. L'enseignant peut effectuer une aide de proximité pour certains élèves qui auraient besoin d'étayage.
2. Le temps donné étant écoulé, les élèves montrent leur ardoise à l'enseignant qui observe les productions : lire certaines phrases, revenir sur l'orthographe de certains mots utilisés ou sur une règle d'orthographe en cours. (** voir erreurs non négociables*)
3. Une fois la phrase écrite de manière juste, les élèves la recopient sur leur cahier du jour, en dessous du mot et de sa définition. Ceci permet de garder une trace des progrès réalisés dans la production écrite.

Les erreurs non négociables :

- ✓ Pour éviter que les élèves fassent chaque jour les mêmes erreurs sur des mots courants, une affiche est au tableau. Elle présente les mots pour lesquels une erreur n'est plus acceptable à ce stade de l'activité. Cette liste d'erreurs « non négociables » vient s'ajouter au référent proposé par les élèves en phase 3.
- ✓ Cette liste devra être courte, essentielle. Elle est évolutive au fil des jours.
- ✓ Les élèves, qui ont ce référent sous les yeux, sont invités à vérifier qu'aucune erreur de cette liste n'est présente à l'intérieur de leur phrase.
- ✓ Si une erreur de ce type est constatée, l'enseignant retourne l'ardoise de l'élève : la phrase ne sera pas considérée comme valide.

Exemple de trace écrite dans le cahier du jour :

Lundi 5 septembre

Écriture

CP
CE1

Le mot du jour

Vocabulaire

Une puéricultrice

Une puéricultrice est une femme dont le métier consiste à s'occuper des bébés et des petits enfants.



septembre

Sainte Raïssa

⇒ J'écris une phrase avec ce mot :

thé ! Dans la crèche il y a une puéricultrice qui s'occupe
de mon petit frère.

